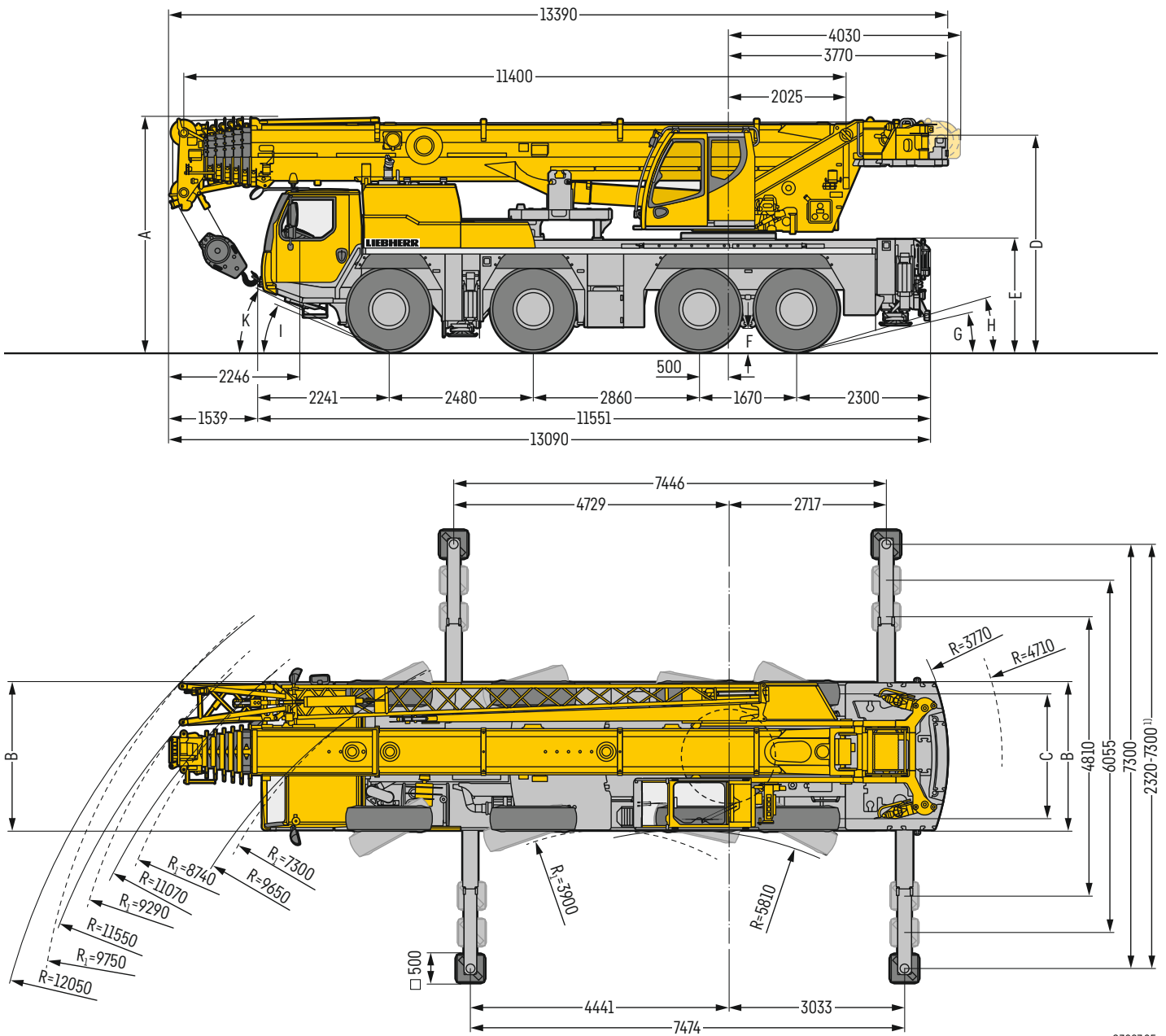


MOBILKRAN · MOBILE CRANE
Liebherr LTM 1090-4.2






Maße	
Dimensions	3
Mobilkran	
Mobile crane	4-5
Kraftstoffeinsparung und Geräuschreduktion	
Fuel saving and noise reduction	6
VarioBallast Ballastradius	
Counterweight radius	8
Ballast	
Counterweight	8
Krandaten	
Crane data	9
Straßenfahrt	
On-road driving	10
Baustellenfahrt	
Jobsite driving	10
Auslegersysteme	
Boom/jib combinations	11
T	13-16
TK/TNZK	17-20
TK	21-23
Ausstattung	
Equipment	24-29
Symbolerklärung	
Description of symbols	30
Anmerkungen	
Remarks	31



R_1 = Allradlenkung · All-wheel steering
¹⁾ nur mit VarioBase® · only with VarioBase®

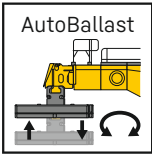
S3087.05

Maße · Dimensions mm

	A	A 100 mm*	B	C	D	E	F	G	H	I	K
385/95 R 25 (14.00 R 25)	3950	3850	2550	2160	3644	1866	353	11°	18°	20°	26°
445/95 R 25 (16.00 R 25)	4000	3900	2550	2100	3694	1916	403	13°	19°	22°	27°
525/80 R 25 (20.5 R 25)	4000	3900	2690	2170	3694	1916	403	13°	19°	22°	27°

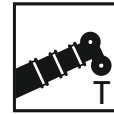
* abgesenkt · lowered





Mit der AutoBallast-Funktion erfolgt der Ballastvorgang vollautomatisch. Sämtliche Arbeitsschritte werden mit nur einem Knopfdruck erledigt.

The AutoBallast function completes the ballasting process automatically. All the steps are carried out after the button has been pressed just once.



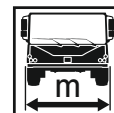
60 m



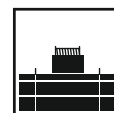
9,5 m - 16 m



2 m



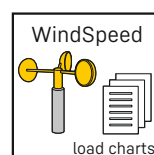
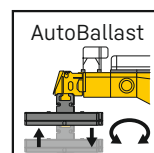
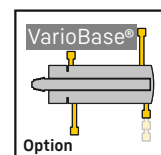
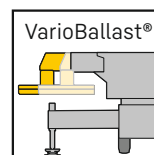
2,55 m (445/95 R 25)



22,5 t



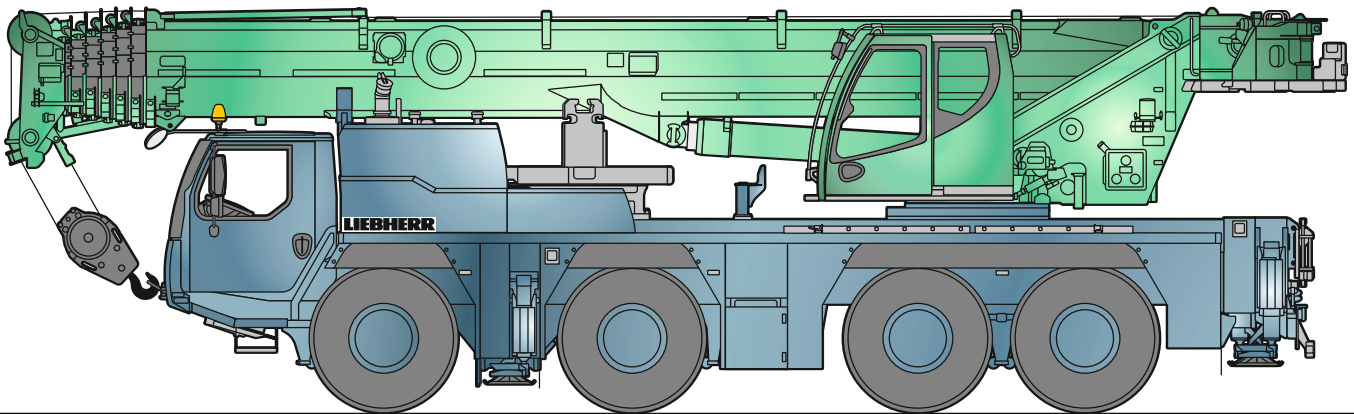
330 kW (449 PS)





ECOmode

Automatische Regelung der Motordrehzahl während des Kranbetriebs verringert den Kraftstoffverbrauch um ca. 10 %
Automatic regulation of the engine speed during crane mode reduce fuel about 10 %

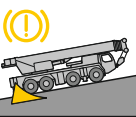


S3093.01

ECOdrive TRAXON

Fahrabstimmung im Unterwagen mit ECO- oder Powermode reduziert Lärm und Kraftstoffverbrauch
Driving strategy in the carrier with ECO- or Powermode to reduce noise and fuel

Hillstart-Aid



Die Hillstart-Aid erleichtert das Anfahren am Berg. Sicheres und einfaches Anfahren ohne Zurückrollen.
Hillstart Aid makes starting on gradients easier. Move off safely and easily without rolling backwards.

- ① Schnellwechselsystem für unterschiedliche Fahrsituationen
Fast changing system for various driving situations

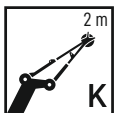
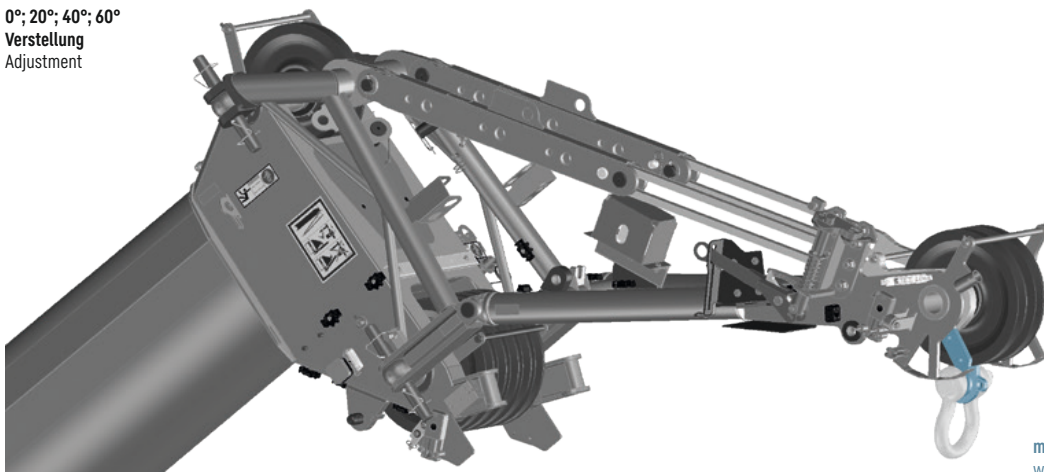


- ② Integrierte Ablagen für den täglichen Einsatz
Integrated storage areas for the daily operation



Flexible Montagespitze Flexible assembly jib

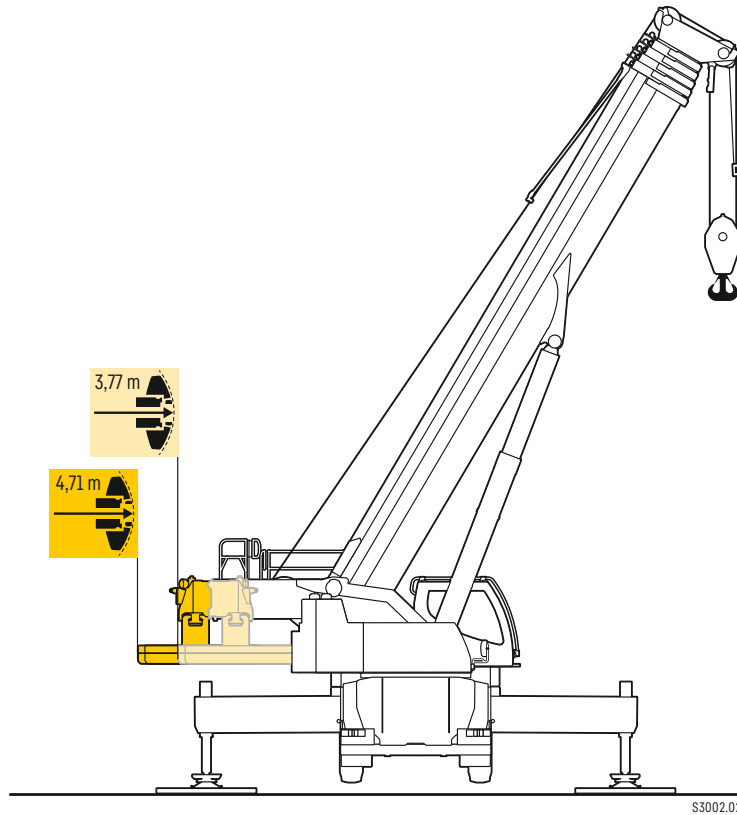
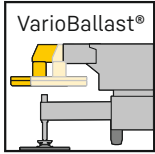
0°; 20°; 40°; 60°
Verstellung
Adjustment



mit Anschlaglasche
with sling bracket

VarioBallast Ballastradius

Counterweight radius



Ballast

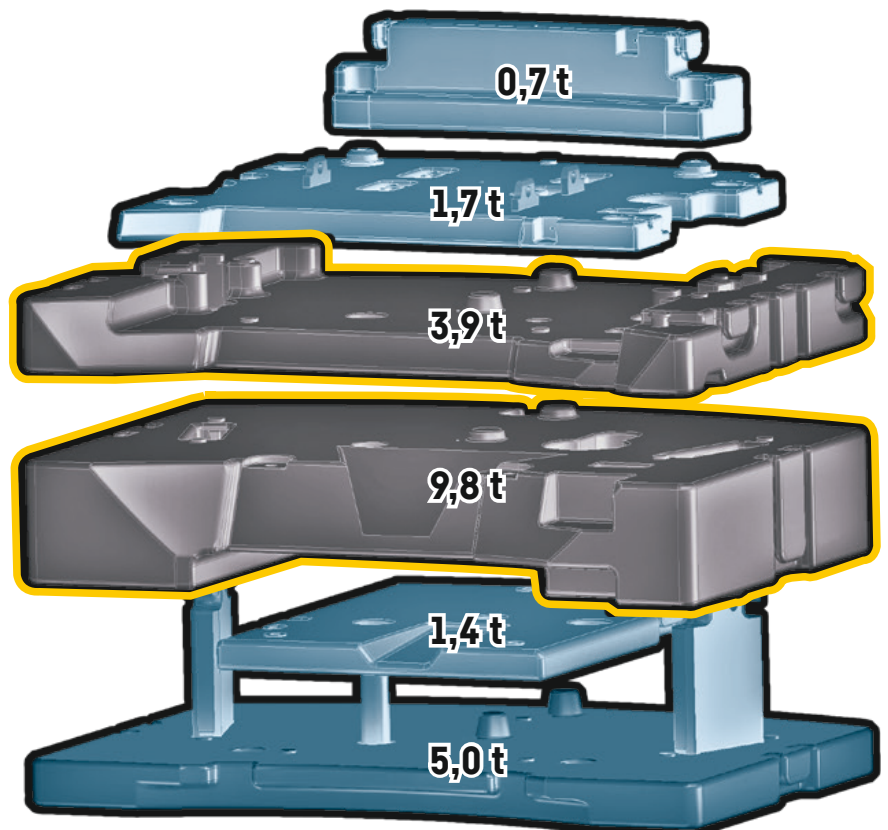
Counterweight



12 t Achslast
12 t axle load





Technisch transportierbar
Technically transportable

Zusatzballast
Additional counterweight











Hakenflasche

Hook block

			
68,0 t	7	12	0,76 t
59,2 t	5	10	0,53 t
42,3 t	3	7	0,45 t
18,7 t	1	3	0,30 t
6,3 t	-	1	0,14 t

Kranfahrgestell




Crane carrier

	 km/h min.	 km/h max.	 %		
385/95 R 25 (14.00 R 25)	0,44	80	> 60%		12 / R2
445/95 R 25 (16.00 R 25)	0,48	85	> 60%		4 / R2
525/80 R 25 (20.5 R 25)	0,48	85	> 60%		

Theoretisches Steigvermögen · theoretical gradeability









Max. Stützkräfte

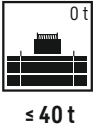
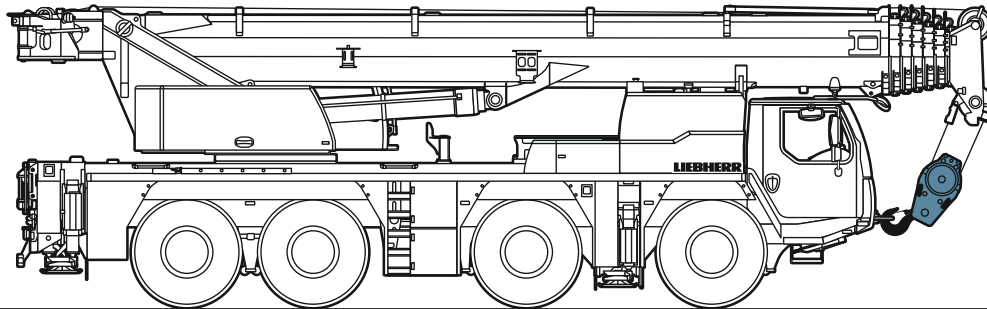
Max. supporting forces

		
	40,8 t	54,3 t

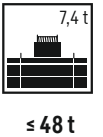
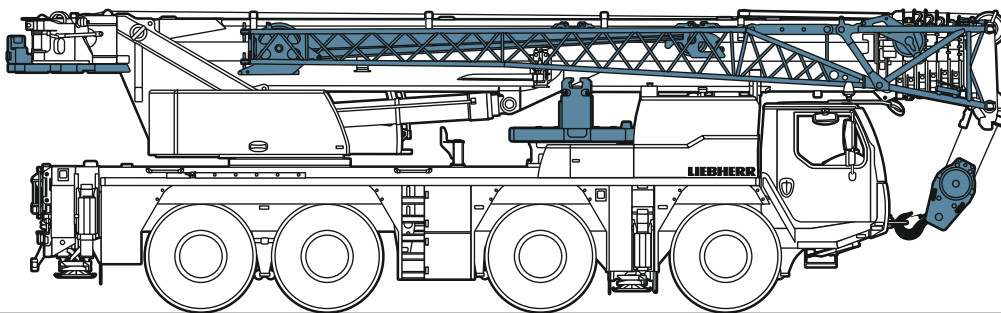
Kranoberwagen

Crane superstructure

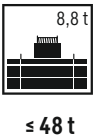
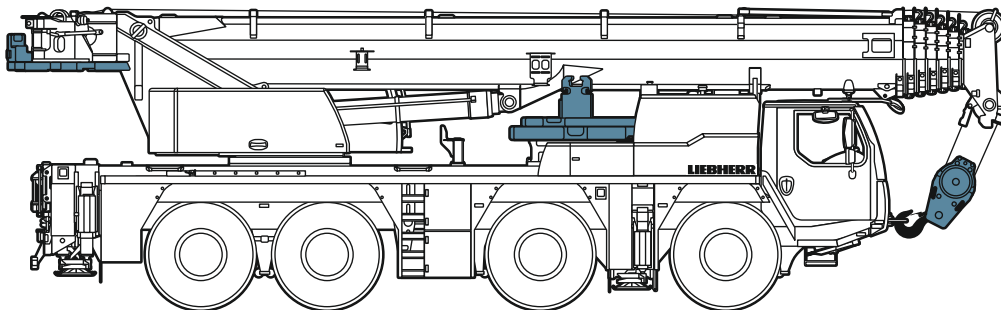
			
 0 - 125 m/min für einfachen Strang · single line	17 mm	240 m	63 kN
 0 - 125 m/min für einfachen Strang · single line	17 mm	240 m	63 kN
 360° 0 - 1,5 min ⁻¹			
 ca. 57 s bis 85° Auslegerstellung · approx. 57 seconds to reach 85° boom angle			
 ca. 403 s für Auslegerlänge 11,4 m - 60 m · approx. 403 seconds for boom extension from 11.4 m - 60 m			



≤ 10 t ≤ 10 t ≤ 10 t ≤ 10 t



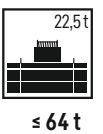
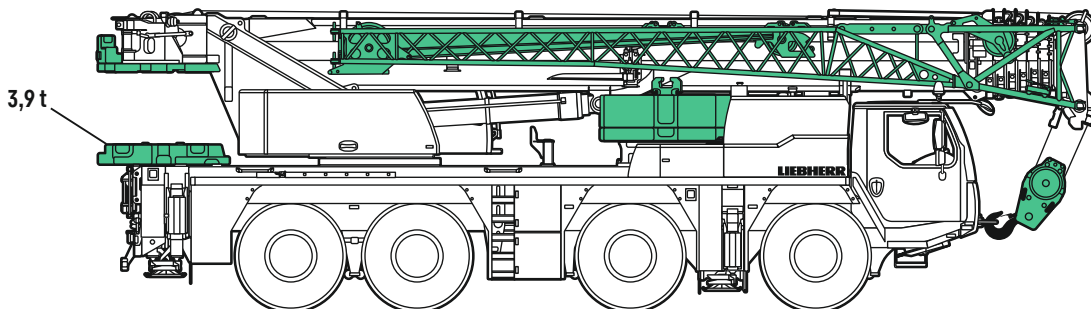
≤ 12 t ≤ 12 t ≤ 12 t ≤ 12 t



≤ 12 t ≤ 12 t ≤ 12 t ≤ 12 t

Baustellenfahrt
Jobsite driving

Option · optional



3,9 t

≤ 16 t ≤ 16 t ≤ 16 t ≤ 16 t

S3091.02

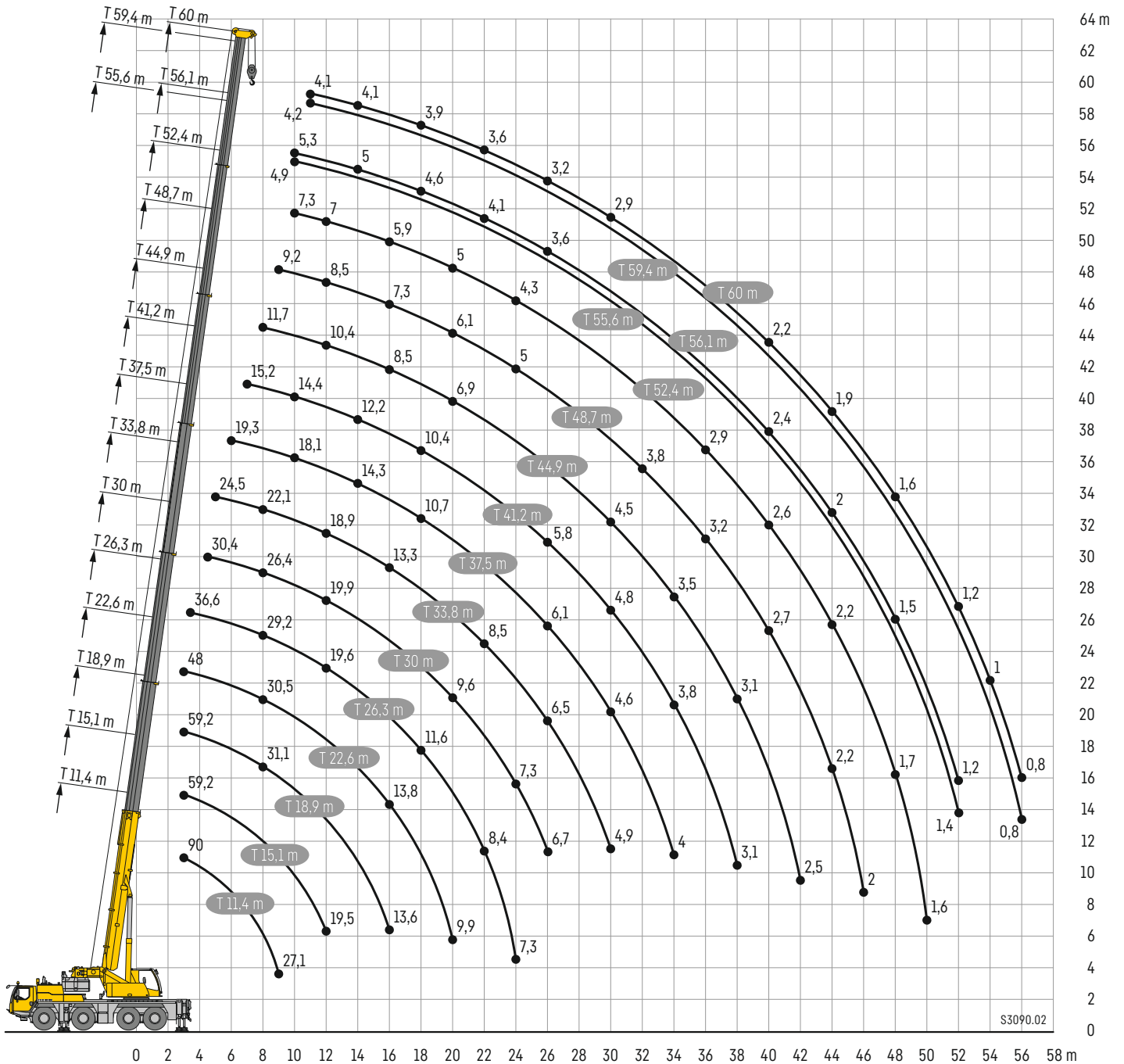
T **Teleskopausleger** • Telescopic boom

K/NZK **Mechanisch/hydraulisch verstellbare Klappspitze** • Mechanically/hydraulically adjustable folding jib

K **Mechanisch verstellbare Montagespitze** • Mechanically adjustable assembly jib



S3149.01

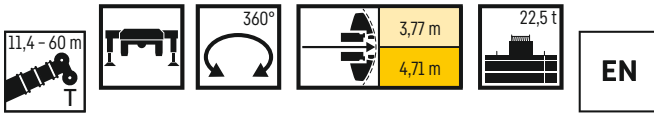


Traglasten Lifting capacities

T



Schmidbauer



	11,4 m	15,1 m	18,9 m	22,6 m	26,3 m	30 m	33,8 m	37,5 m	41,2 m	44,9 m	48,7 m	52,4 m	55,6 m	56,1 m	59,4 m	60 m		
3	90	59,2	59,2	59,2	48												3	
3,5	59,2	59,2	58,2	56,3	48	36,6											3,5	
4	55,6	54,9	53,2	51	47,5	36,6											4	
4,5	50,9	50,5	49	46,8	45,3	36,6	30,4										4,5	
5	47,6	46,7	45,4	43,1	41,7	36,3	30	24,5									5	
6	42	40,3	40,2	38,3	36,7	35,1	28,8	23,8	19,3								6	
7	36,6	35,3	35,8	34,4	33,6	32,3	27,6	22,9	19,1	15,2							7	
8	31,6	30,9	31,4	31,1	30,5	29,2	26,4	22,1	18,9	15,1	11,7						8	
9	27,1	27	27,6	27,9	27,7	26,7	25	21,3	18,6	15	11,5	9,2					9	
10			24,4	24,7	24,7	24,4	23,5	20,5	18,1	14,4	11,2	9	7,3	4,9	5,3		10	
11			21,6	22	22	21,9	22,1	19,7	17,1	13,8	10,8	8,8	7,1	4,9	5,3	4,2	4,1	11
12			19,5	19,6	19,7	19,6	19,9	18,9	16,1	13,3	10,4	8,5	7	4,8	5,2	4,2	4,1	12
14				16,1	16,3	16,4	16,2	16	14,3	12,2	9,4	8	6,7	4,7	5	4,2	4,1	14
16				13,6	13,8	13,7	13,5	13,3	12,7	11,3	8,5	7,3	5,9	4,5	4,8	4,1	4	16
18					11,6	11,6	11,4	11,1	10,7	10,4	7,6	6,7	5,4	4,2	4,6	4	3,9	18
20					9,9	9,8	9,6	9,3	9,6	9,3	6,9	6,1	5	4	4,3	3,8	3,7	20
22						8,4	8,2	8,5	8,3	7,9	6,3	5,5	4,6	3,7	4,1	3,6	3,6	22
24						7,3	7,3	7,4	7,1	6,8	5,9	5	4,3	3,5	3,8	3,4	3,4	24
26							6,7	6,5	6,1	5,8	5,5	4,6	4	3,3	3,6	3,2	3,2	26
28								5,6	5,3	5,1	5,1	4,2	3,8	3,1	3,4	3	3	28
30								4,9	4,6	4,8	4,5	3,9	3,5	2,9	3,2	2,9	2,9	30
32									4,3	4,2	4	3,8	3,3	2,7	3,1	2,7	2,7	32
34									4	3,8	3,5	3,5	3,1	2,6	2,9	2,6	2,6	34
36										3,4	3,3	3,2	2,9	2,4	2,7	2,5	2,4	36
38										3,1	3,1	2,9	2,8	2,3	2,6	2,3	2,3	38
40											2,8	2,7	2,6	2,1	2,4	2,2	2,2	40
42											2,5	2,5	2,3	2	2,2	2,1	2	42
44												2,2	2,2	1,9	2	2	1,9	44
46													2	1,9	1,8	1,8	1,8	46
48														1,7	1,7	1,5	1,6	48
50														1,6	1,6	1,4	1,4	50
52															1,4	1,2	1,2	52
54																1	1	54
56																0,8	0,8	56

* ± 0° nach hinten - over rear

maxt_271_001_00001_00 / 00301_00 / 00341_00

Traglasten Lifting capacities

T



Schmidbauer



	11,4 m	15,1m	18,9 m	22,6 m	26,3 m	30 m	33,8 m	37,5 m	41,2 m	44,9 m	48,7 m	52,4 m	55,6 m	56,1 m	59,4 m	60 m	
3	59,2	59,2	59,2	48													3
3,5	58,8	58,2	56,3	48	36,6												3,5
4	53,9	53,2	51	47,5	36,6												4
4,5	49,5	49	46,8	45,3	36,6	30,4											4,5
5	45,7	45,4	43,1	41,7	36,3	30	24,5										5
6	39,3	39,9	38,3	36,7	35,1	28,8	23,8	19,3									6
7	33,8	34,4	34,1	33,6	32,3	27,6	22,9	19,1	15,2								7
8	29	29,6	29,9	29,9	29,1	26,4	22,1	18,9	15,1	11,7							8
9	25	25,7	26	26	25,9	25	21,3	18,6	15	11,5	9,2						9
10		22,6	22,8	22,8	22,7	22,9	20,5	18,1	14,4	11,2	9	7,3	4,9	5,3			10
11		20	20,1	20,1	20,6	20,4	19,5	17,1	13,8	10,8	8,8	7,1	4,9	5,3	4,2	4,1	11
12		17,8	18,2	18,4	18,4	18,2	17,9	16,1	13,3	10,4	8,5	7	4,8	5,2	4,2	4,1	12
14			14,7	14,9	14,8	14,6	14,3	13,9	12,2	9,4	8	6,7	4,7	5	4,2	4,1	14
16			12	12,2	12,1	11,9	11,6	11,4	11,2	8,5	7,3	5,9	4,5	4,8	4,1	4	16
18				10,1	10,1	9,8	9,9	9,9	9,6	7,6	6,7	5,4	4,2	4,6	4	3,9	18
20				8,5	8,4	8,5	8,6	8,3	7,9	6,9	6,1	5	4	4,3	3,8	3,7	20
22					7,1	7,5	7,3	6,9	6,6	6,3	5,5	4,6	3,7	4,1	3,6	3,6	22
24					6,5	6,4	6,2	5,9	5,7	5,8	5	4,3	3,5	3,8	3,4	3,4	24
26						5,5	5,3	5,1	5,2	4,9	4,5	4	3,3	3,6	3,2	3,2	26
28							4,6	4,7	4,4	4,2	4,1	3,8	3,1	3,4	3	3	28
30							4,2	4,1	3,9	3,8	3,7	3,4	2,9	3,2	2,9	2,9	30
32								3,7	3,5	3,5	3,3	3,2	2,7	3,1	2,7	2,7	32
34								3,3	3,3	3,1	3,1	2,9	2,6	2,8	2,6	2,6	34
36									3	2,8	2,7	2,6	2,4	2,4	2,4	2,4	36
38									2,7	2,6	2,4	2,3	2,3	2,1	2,1	2,1	38
40										2,4	2,2	2,1	2,1	1,8	1,9	1,8	40
42										2,1	2	1,8	1,8	1,6	1,6	1,6	42
44											1,8	1,6	1,6	1,4	1,4	1,4	44
46											1,5	1,4	1,4	1,1	1,2	1,1	46
48												1,2	1,2	0,9	0,9	0,9	48
50												0,9	1				50
52													0,8				52

maxt_271_001_00309_01 / 001_00349_01



	11,4 m	15,1m	18,9 m	22,6 m	26,3 m	30 m	31,3 m	33,8 m	35,7 m	37,5 m	39,4 m	41,2 m	43,2 m	44,9 m	47,5 m	48,7 m	51,3 m	52,4 m	55,6 m	56,1 m	59,4 m	60 m		
3	59,2	59,2	59,2	48																				3
3,5	57,1	57,2	56,3	48	36,6																			3,5
4	52,2	52,2	51	47,5	36,6																			4
4,5	47,9	48	46,8	45,3	36,6	30,4	12,6																	4,5
5	43,8	44,1	43,1	41,7	36,3	30	12,6	24,5																5
6	36,1	36,8	36,7	36,3	34,7	28,8	12,1	23,8	10,5	19,3														6
7	29,8	30,5	30,9	30,9	29	27,5	11,2	22,9	9,7	19,1	9,4	15,2												7
8	25	26	26,1	25,8	25,3	23,9	10,4	22	9	18,9	8,9	15,1	8,2	11,7	6,3									8
9	20,9	22	22,6	22,8	21,8	20,6	9,7	19,4	8,4	18	8,3	15	7,8	11,5	6,3	9,2	5,7							9
10		18,8	19,4	19,6	19	18	9	16,9	7,8	16,2	7,8	14,4	7,4	11,2	6,3	9	5,7	7,3	4,9	5,3				10
11		16,1	16,8	17	16,8	15,9	8,5	15	7,3	14,3	7,3	13,8	7,1	10,8	6,2	8,8	5,6	7,1	4,9	5,3	4,2	4,1		11
12		13,9	14,5	14,7	14,7	14,1	7,9	13,3	6,8	13,3	6,9	12,4	6,7	10,4	5,9	8,5	5,5	7	4,8	5,2	4,2	4,1		12
14			11,3	11,4	11,4	11,2	7	11,4	6	10,6	6,2	9,9	6,1	9,2	5,5	8	5,2	6,7	4,7	5	4,2	4,1		14
16			8,9	9,1	9,3	9,5	6,3	9,2	5,3	8,7	5,5	8	5,5	7,7	5,1	7,2	4,8	5,9	4,5	4,8	4,1	4		16
18				7,4	7,8	7,6	5,7	7,4	4,7	7	5	7	4,9	6,6	4,7	6	4,5	5,4	4,2	4,6	4	3,9		18
20				6,3	6,3	6,2	5,1	5,9	4,2	6,1	4,5	5,7	4,5	5,4	4,3	5,3	4,2	4,9	4	4,3	3,8	3,7		20
22					5,2	5,1	4,7	5,2	3,9	5	4,2	4,8	4,1	4,6	4	4,5	3,9	4,2	3,7	4	3,6	3,6		22
24					4,4	4,5	4,3	4,4	3,6	4,2	3,8	4,2	3,8	4,1	3,8	3,8	3,6	3,7	3,5	3,5	3,3	3,3		24
26						3,9	3,9	3,8	3,3	3,7	3,6	3,6	3,5	3,5	3,3	3,3	3,1	3,1	2,9	2,9	2,9	2,9		26
28							3,4	3,3	3,1	3,3	3,3	3,1	3,1	3	2,8	2,8	2,6	2,6	2,4	2,4	2,4	2,4		28
30								2,9	2,9	2,8	2,9	2,7	2,7	2,5	2,6	2,4	2,4	2,2	2,2	2	2	1,9		30
32									2,5	2,5	2,5	2,3	2,3	2,2	2,2	2	2	1,8	1,9	1,6	1,6	1,6		32
34										2,1	2,2	2	2	1,9	1,9	1,7	1,7	1,5	1,6	1,3	1,3	1,2		34
36											1,9	1,7	1,7	1,6	1,6	1,4	1,5	1,3	1,3	1	1	0,9		36
38												1,5	1,5	1,4	1,4	1,2	1,2	1	1					38
40													1,3	1,1	1,2	0,9	1							40
42														0,9	0,9									42

maxt_271_001_00320_00 / 001_00360_00

Traglasten Lifting capacities

T



Schmidbauer



	11,4 m	15,1 m	18,9 m	22,6 m	26,3 m	30 m	31,3 m	33,8 m	35,7 m	37,5 m	39,4 m	41,2 m	43,2 m	44,9 m	47,5 m	48,7 m	51,3 m	52,4 m	55,6 m	56,1 m	59,4 m	60 m	
3	59,2	59,2	59,2	48																			3
3,5	56,8	56,9	56,3	48	36,6																		3,5
4	51,9	51,9	51	47,5	36,6																		4
4,5	47,4	47,5	46,8	45,3	36,6	30,4	12,6																4,5
5	43,2	43,6	43,1	41,7	36,3	30	12,6	24,5															5
6	35,3	36	35,9	35,8	33,6	28,8	12,1	23,8	10,5	19,3													6
7	29	29,7	30,1	29,4	28,4	26,7	11,2	22,9	9,7	19,1	9,4	15,2											7
8	24,1	25,2	25,3	25,2	24	22,7	10,4	21,3	9	18,9	8,9	15,1	8,2	11,7	6,3								8
9	20,1	21,1	21,8	21,6	20,7	19,5	9,7	18,3	8,4	17,2	8,3	15	7,8	11,5	6,3	9,2	5,7						9
10		17,9	18,6	18,7	18	17	9	16,1	7,8	15,3	7,8	14,4	7,4	11,2	6,3	9	5,7	7,3	4,9	5,3			10
11		15,3	15,9	16,1	15,8	14,9	8,5	14,1	7,3	13,9	7,3	13	7,1	10,8	6,2	8,8	5,6	7,1	4,9	5,3	4,2	4,1	11
12		13,2	13,8	14	13,9	13,1	7,9	12,9	6,8	12,3	6,9	11,5	6,7	10,4	5,9	8,5	5,5	7	4,8	5,2	4,2	4,1	12
14			10,6	10,8	10,8	11,1	7	10,6	6	9,8	6,2	9,1	6,1	8,4	5,5	7,9	5,2	6,7	4,7	5	4,2	4,1	14
16			8,4	8,5	8,9	8,8	6,3	8,5	5,3	8	5,5	7,8	5,5	7,4	5,1	6,7	4,8	5,9	4,5	4,8	4,1	4	16
18				7,1	7,1	7	5,7	6,7	4,7	6,8	5	6,5	4,9	6	4,7	5,8	4,5	5,3	4,2	4,6	4	3,9	18
20				5,8	5,8	5,7	5,1	5,8	4,2	5,6	4,5	5,3	4,5	5,2	4,3	5	4,2	4,6	4	4,3	3,8	3,7	20
22					4,7	4,9	4,7	4,8	3,9	4,5	4,2	4,5	4,1	4,3	4	4,2	3,9	4	3,7	3,8	3,5	3,5	22
24					4	4,1	4,2	4	3,6	4	3,8	3,8	3,8	3,7	3,7	3,5	3,5	3,3	3,3	3,1	3,1	3	24
26						3,5	3,6	3,4	3,3	3,4	3,4	3,2	3,3	3,1	3,2	2,9	3	2,8	2,8	2,5	2,5	2,5	26
28							3,1	2,9	3	2,9	2,9	2,7	2,8	2,6	2,7	2,5	2,5	2,3	2,3	2	2,1	2	28
30								2,5	2,6	2,5	2,5	2,3	2,4	2,2	2,3	2,1	1,9	1,9	1,9	1,6	1,6	1,6	30
32									2,2	2,2	2,2	2	2	1,9	1,9	1,7	1,8	1,6	1,6	1,3	1,3	1,2	32
34										1,9	1,9	1,7	1,7	1,6	1,6	1,4	1,5	1,3	1,3	0,9	0,9	0,9	34
36											1,6	1,5	1,5	1,3	1,4	1,2	1,2	1	1				36
38												1,2	1,2	1,1	1,2	0,9	0,9						38
40													1	0,8	0,9								40

maxt_271_001_00321_00/001_00361_00



	11,4 m	15,1 m	18,9 m	22,6 m	26,3 m	30 m	31,3 m	33,8 m	35,7 m	37,5 m	39,4 m	41,2 m	43,2 m	44,9 m	47,5 m	48,7 m	51,3 m	52,4 m	55,6 m	56,1 m	59,4 m	60 m	
3	46,6	46,6	46,8	45,9																			3
3,5	42,4	42,7	42,7	42,2	36,6																		3,5
4	38,9	39,1	39,2	38,9	36,5																		4
4,5	35,7	36,1	36,1	36	35,3	30,4	12,6																4,5
5	33	33,5	33,7	33,7	31,8	29	12,6	24,5															5
6	26,9	27,9	28,5	27,6	25,9	24	12,1	22,1	10,8	19,3													6
7	21,4	22,5	23,1	22,2	20,7	19,2	11,2	18	10	17	9,4	15											7
8	17,3	18,3	18,8	18	16,9	16,2	10,4	15,5	9,3	14,2	8,9	13	8,2	11,4	6,3								8
9	14,3	15,3	15,5	14,9	14,3	14	9,7	13	8,6	12	8,3	11,1	7,8	10,4	6,3	9,2	5,7						9
10		12,7	13	12,5	12,6	11,8	9	10,9	8	10,3	7,8	9,8	7,4	8,9	6,3	8,2	5,7	7,2	4,9	5,3			10
11		10,4	10,9	11,1	10,7	10,1	8,5	9,5	7,4	9,2	7,3	8,5	7,1	8	6,2	7,4	5,6	6,6	4,9	5,3	4,2	4,1	11
12		8,3	9	9,5	9,1	8,7	7,9	8,6	7	8	6,9	7,6	6,7	7,3	5,9	6,7	5,5	5,9	4,8	5,2	4,2	4,1	12
14			6,2	6,8	6,8	7	6,9	6,6	6,1	6,4	6,1	6	5,9	5,6	5,5	5,2	5,1	4,8	4,6	4,3	4,1	3,9	14
16			4,3	4,9	5	5,1	5,2	5	5,1	4,9	5	4,6	4,7	4,4	4,4	4	4	3,6	3,5	3,1	3,1	3	16
18				3,7	3,8	3,9	3,9	3,8	3,9	3,8	3,8	3,6	3,6	3,4	3,4	3,1	3,1	2,7	2,7	2,3	2,3	2,2	18
20				2,9	3	3,1	3,1	3	3,1	3	3	2,8	2,8	2,6	2,7	2,3	2,4	2	2	1,6	1,6	1,6	20
22					2,4	2,5	2,4	2,4	2,4	2,4	2,4	2,2	2,2	2	2,1	1,8	1,8	1,5	1,5	1,1	1,1	1	22
24					1,9	2	2	1,9	1,9	1,9	1,9	1,7	1,7	1,5	1,6	1,3	1,3	1	1				24
26						1,6	1,6	1,5	1,6	1,5	1,5	1,3	1,3	1,1	1,2	0,8	0,9						26
28							1,3	1,2	1,2	1,1	1,2	1	1		0,8								28
30								0,8	0,9	0,8	0,9												30

maxt_271_001_00368_00_001



11,4-18,9 m 0° 4,71 m 7,4 t

	11,4 m	15,1m	18,9 m	
3	16,4	16,1	14,8	3
3,5	13,5	14,1	13,3	3,5
4	11,3	12,4	11,9	4
4,5	9,6	10,6	10,7	4,5
5	8,1	9,2	9,6	5
6	6	7	7,6	6
7	4,4	5,4	6	7
8	3,2	4,2	4,8	8
9	2,2	3,2	3,8	9
10		2,5	3	10
11		1,7	2,4	11
12		1	1,8	12

0° = nach hinten - over rear

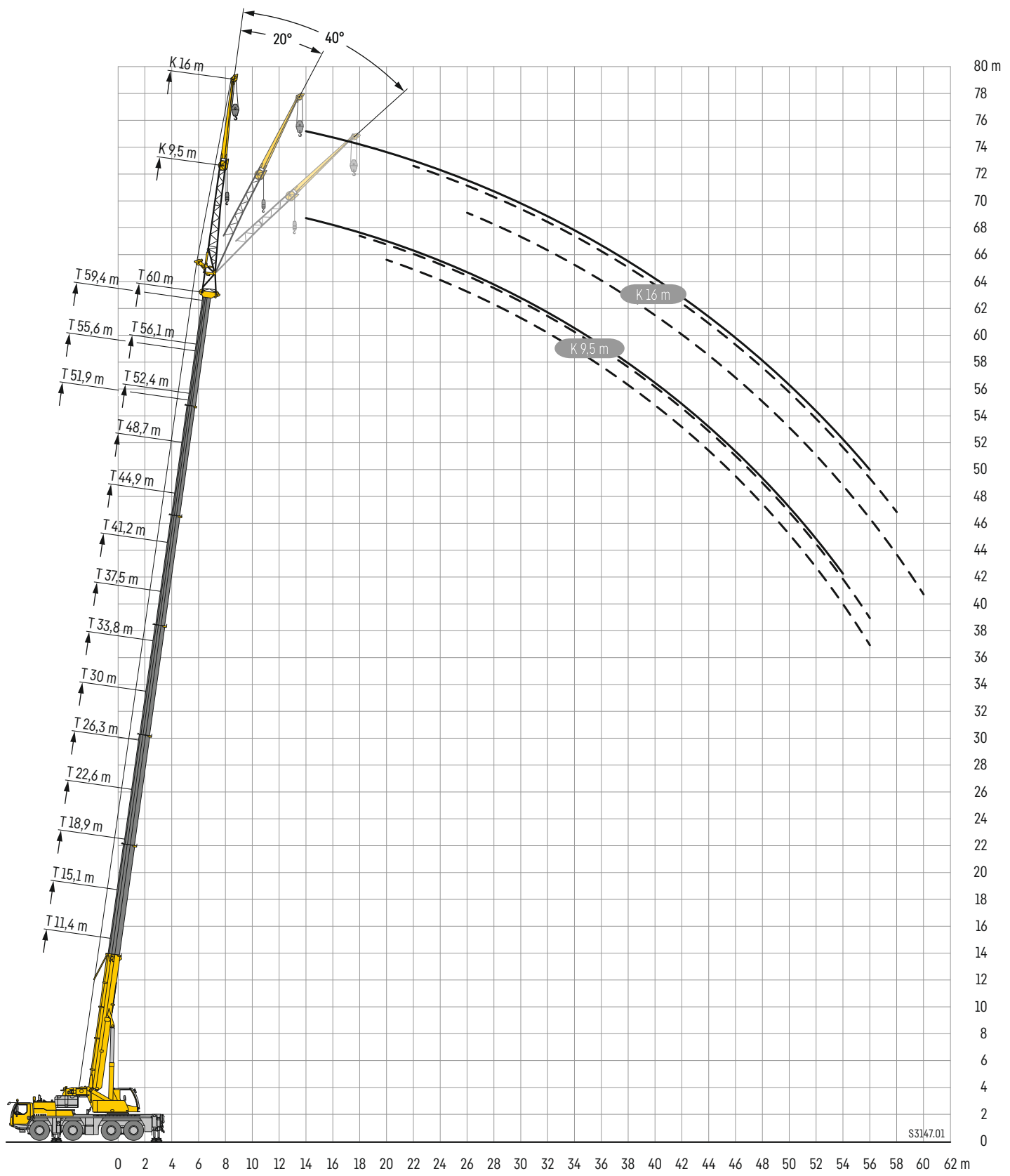
t_271_001_60121_00_000 / 70121_00_000

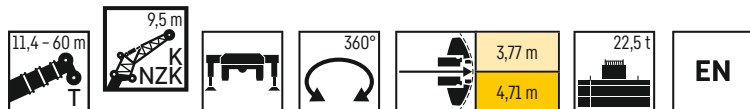
11,4-18,9 m 0° 3,77 m 7,4 t

	11,4 m	15,1m	18,9 m	
3	15	15,1	14,1	3
3,5	12,3	13,2	12,4	3,5
4	10,2	11,3	11,1	4
4,5	8,6	9,6	9,9	4,5
5	7,3	8,3	8,9	5
6	5,2	6,2	6,8	6
7	3,7	4,7	5,3	7
8	2,5	3,6	4,2	8
9	1,4	2,7	3,3	9
10		1,8	2,5	10
11		1,1	1,9	11
12			1,2	12

0° = nach hinten - over rear

t_271_001_60161_00_000 / 70161_00_000





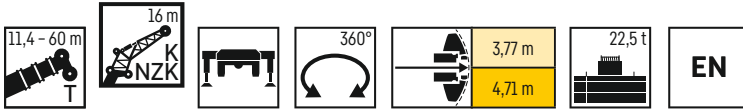
	11,4 m			15,1 m			18,9 m			22,6 m			26,3 m			30 m			33,8 m			37,5 m			
	0°	20°	40°	0°	20°	40°	0°	20°	40°	0°	20°	40°	0°	20°	40°	0°	20°	40°	0°	20°	40°	0°	20°	40°	
3,5	12,6			12,6			12,6																		3,5
4	12,6			12,6			12,6			12,6															4
4,5	12,6	10,3		12,6			12,6			12,6			11,9												4,5
5	12,6	9,9		12,6			12,6			12,5			11,9			11,2									5
6	12,5	9,2		12,5	9,3		12,6	9,3		12,3			11,8			11,2			10,3						6
7	11,5	8,3	5,7	12,2	8,6		12,2	8,9		11,9	8,9		11,5			11			10,3			9			7
8	10	7,5	5,3	11,3	7,9	5,4	11,6	8,3		11,5	8,5		11,2	8,6		10,8			10,2			9			8
9	8,8	6,9	5	10,1	7,3	5,2	10,9	7,7	5,3	11,1	8	5,4	10,9	8,2		10,6	8,2		10	8,1		9			9
10	7,6	6,3	4,8	8,9	6,8	4,9	10,1	7,2	5,1	10,5	7,5	5,2	10,5	7,8	5,2	10,2	7,9		9,7	7,9		8,8	7,6		10
11	6,8	5,9	4,5	8	6,4	4,7	9,2	6,8	4,9	9,9	7,1	5	10,1	7,4	5,1	9,9	7,6	5,1	9,5	7,7	5,2	8,7	7,4		11
12	6	5,5	4,3	7,2	6	4,5	8,3	6,4	4,7	9,2	6,8	4,8	9,6	7	4,9	9,6	7,3	5	9,2	7,4	5,1	8,5	7,2	5,1	12
14	4,9	4,8	4,1	6	5,3	4,3	7	5,8	4,4	7,8	6,1	4,5	8,6	6,4	4,6	8,9	6,6	4,7	8,8	6,8	4,8	8,2	6,8	4,8	14
16	4,1	4,3	4	5	4,8	4,1	5,9	5,2	4,2	6,8	5,6	4,3	7,4	5,9	4,4	8,1	6,1	4,5	8,3	6,3	4,6	7,8	6,4	4,6	16
18	3,6	4	1,5	4,3	4,4	4	5,1	4,8	4,1	5,9	5,1	4,1	6,6	5,4	4,2	7,1	5,7	4,3	7,6	5,9	4,4	7,5	6	4,4	18
20				3,8	4,1	4	4,5	4,4	4	5,2	4,8	4	5,8	5,1	4,1	6,4	5,3	4,2	6,8	5,5	4,2	7	5,6	4,3	20
22				3,5	4		4	4,2	3,9	4,6	4,5	4	5,2	4,7	4	5,7	5	4,1	6,2	5,2	4,1	6,4	5,3	4,2	22
24							3,7	4	2,3	4,2	4,2	3,9	4,7	4,5	4	5,2	4,7	4	5,6	4,9	4,1	5,9	5	4,1	24
26							3,4	3,5		3,8	4,1	3,9	4,3	4,3	3,9	4,7	4,5	3,9	5,1	4,7	4	5,4	4,8	4	26
28										3,6	4		4	4,1	3,9	4,4	4,3	3,9	4,7	4,4	3,9	4,9	4,6	4	28
30													3,7	4	2,9	4	4,2	3,9	4,4	4,3	3,9	4,4	4,4	3,9	30
32													3,5	4		3,8	4,1	3,9	4	4,1	3,9	3,9	4	3,9	32
34																3,6	3,9	2	3,6	3,7	3,7	3,5	3,6	3,7	34
36																3,4	3,5		3,2	3,3	3,2	3,3	3,2	3,3	36
38																			2,9	2,9		3	3,1	3,1	38
40																			2,6	2,6		2,7	2,7	2,4	40
42																						2,4	2,5		42
44																						2,2	2,2		44

t 271_002_01801_00_000 / 01841_00_000

	41,2 m			44,9 m			48,7 m			51,9 m			52,4 m			55,6 m			56,1 m			59,4 m			60 m			
	0°	20°	40°	0°	20°	40°	0°	20°	40°	0°	20°	40°	0°	20°	40°	0°	20°	40°	0°	20°	40°	0°	20°*	40°*				
8	7,7			5,9																					8			
9	7,7																								9			
10	7,7			5,9			4,7																		10			
11	7,6	6,9		5,9			4,7			3,2			3,8												11			
12	7,5	6,8		5,9	5,8		4,7			3,2			3,8		2,9			3,1							12			
14	7,3	6,5	4,8	5,9	5,7		4,7	4,7		3,2			3,8	3,8	2,9			3,1			2,6			2,5	14			
16	7	6,2	4,6	5,7	5,5	5,2	4,6	4,6	4,6	3,1	3,1		3,8	3,8	2,9	2,8		3,1	3		2,6	2,6		2,5	16			
18	6,7	5,9	4,4	5,4	5,3	5	4,4	4,4	4,3	3	3	2,9	3,6	3,6	3,6	2,9	2,8	3	3	3	2,6	2,6		2,5	18			
20	6,1	5,6	4,3	5	4,9	4,9	4,2	4,1	4,1	2,9	2,8	2,8	3,5	3,5	3,5	2,8	2,7	3	2,9	2,9	2,5	2,5	2,5	2,5	2,5	20		
22	5,5	5,3	4,2	4,6	4,5	4,5	3,9	3,9	3,9	2,7	2,7	2,7	3,4	3,3	3,3	2,7	2,6	2,9	2,8	2,8	2,5	2,5	2,5	2,4	2,4	2,5	22	
24	5	4,9	4,1	4,3	4,2	4,2	3,7	3,7	3,7	2,6	2,5	2,5	3,2	3,2	3,2	2,5	2,5	2,5	2,8	2,7	2,7	2,4	2,4	2,4	2,4	2,4	24	
26	4,6	4,6	4	4	4	4	3,4	3,4	3,5	2,5	2,4	2,4	3	3	3	2,4	2,4	2,4	2,6	2,6	2,6	2,3	2,3	2,3	2,3	2,3	26	
28	4,2	4,2	4	3,7	3,7	3,7	3,2	3,2	3,3	2,3	2,3	2,3	2,8	2,9	2,9	2,3	2,3	2,3	2,5	2,5	2,5	2,2	2,2	2,2	2,2	2,2	28	
30	4	3,9	3,9	3,4	3,5	3,5	3	3	3,1	2,2	2,2	2,2	2,7	2,7	2,7	2,2	2,2	2,2	2,4	2,4	2,4	2,1	2,1	2,1	2,1	2,1	30	
32	3,8	3,6	3,7	3,2	3,2	3,3	2,8	2,9	2,9	2	2	2,1	2,5	2,5	2,6	2	2	2,1	2,3	2,3	2,3	2	2	2	2	2	32	
34	3,4	3,5	3,4	3	3	3	2,7	2,7	2,7	1,9	1,9	1,9	2,4	2,4	2,4	1,9	1,9	2	2,1	2,1	2,2	1,9	1,9	1,9	1,9	1,9	34	
36	3	3,2	3,3	2,8	2,8	2,8	2,5	2,5	2,6	1,7	1,8	1,8	2,2	2,3	2,3	1,8	1,8	2	2	2,1	1,8	1,8	1,8	1,8	1,8	1,8	36	
38	2,7	2,8	2,9	2,5	2,6	2,6	2,3	2,4	2,4	1,6	1,6	1,7	2,1	2,1	2,2	1,7	1,7	1,9	1,9	2	1,7	1,7	1,7	1,7	1,7	1,7	38	
40	2,4	2,5	2,5	2,2	2,3	2,4	2,1	2,2	2,2	1,5	1,5	1,6	2	2	2	1,5	1,6	1,6	1,8	1,8	1,9	1,6	1,6	1,6	1,6	1,6	40	
42	2,1	2,2	2,2	2,1	2,1	2,1	1,9	2	2,1	1,4	1,4	1,4	1,8	1,9	1,9	1,4	1,5	1,5	1,7	1,7	1,7	1,5	1,5	1,5	1,5	1,5	42	
44	2	2	2	2	2	2	1,8	1,8	1,8	1,3	1,3	1,3	1,7	1,8	1,8	1,4	1,4	1,4	1,6	1,6	1,6	1,4	1,4	1,4	1,4	1,4	44	
46	1,9	1,9		1,7	1,8	1,8	1,7	1,7	1,7	1,2	1,2	1,2	1,6	1,6	1,7	1,3	1,3	1,3	1,5	1,5	1,6	1,3	1,3	1,3	1,3	1,3	46	
48	1,8	1,8		1,6	1,6		1,5	1,6	1,7	1,1	1,1	1,1	1,5	1,5	1,5	1,2	1,2	1,2	1,4	1,4	1,5	1,2	1,2	1,3	1,2	1,2	48	
50				1,5	1,6		1,4	1,4	1,4	1	1	1	1,3	1,4	1,4	1,1	1,1	1,1	1,2	1,3	1,3	1,1	1,2	1,2	1,1	1,2	50	
52				1,4			1,3	1,3		0,9	0,9	1	1,2	1,2	1,2	1	1	1	1,1	1,1	1,1	1	1,1	1,1	0,9	1	52	
54							1,2	1,2		0,9	0,9		1	1,1		0,9	1	1	0,8	0,9	0,9	0,8	0,9	0,9	0,8	0,9	54	
56										0,8	0,8		0,9	0,9		0,9	0,9		0,6	0,7	0,7				0,7	0,7	56	
58										0,7	0,8		0,7	0,7		0,7	0,8										58	

t 271_002_01801_00_000 / 01841_00_000

* nur bei TNZK-Betrieb möglich - only possible in TNZK mode



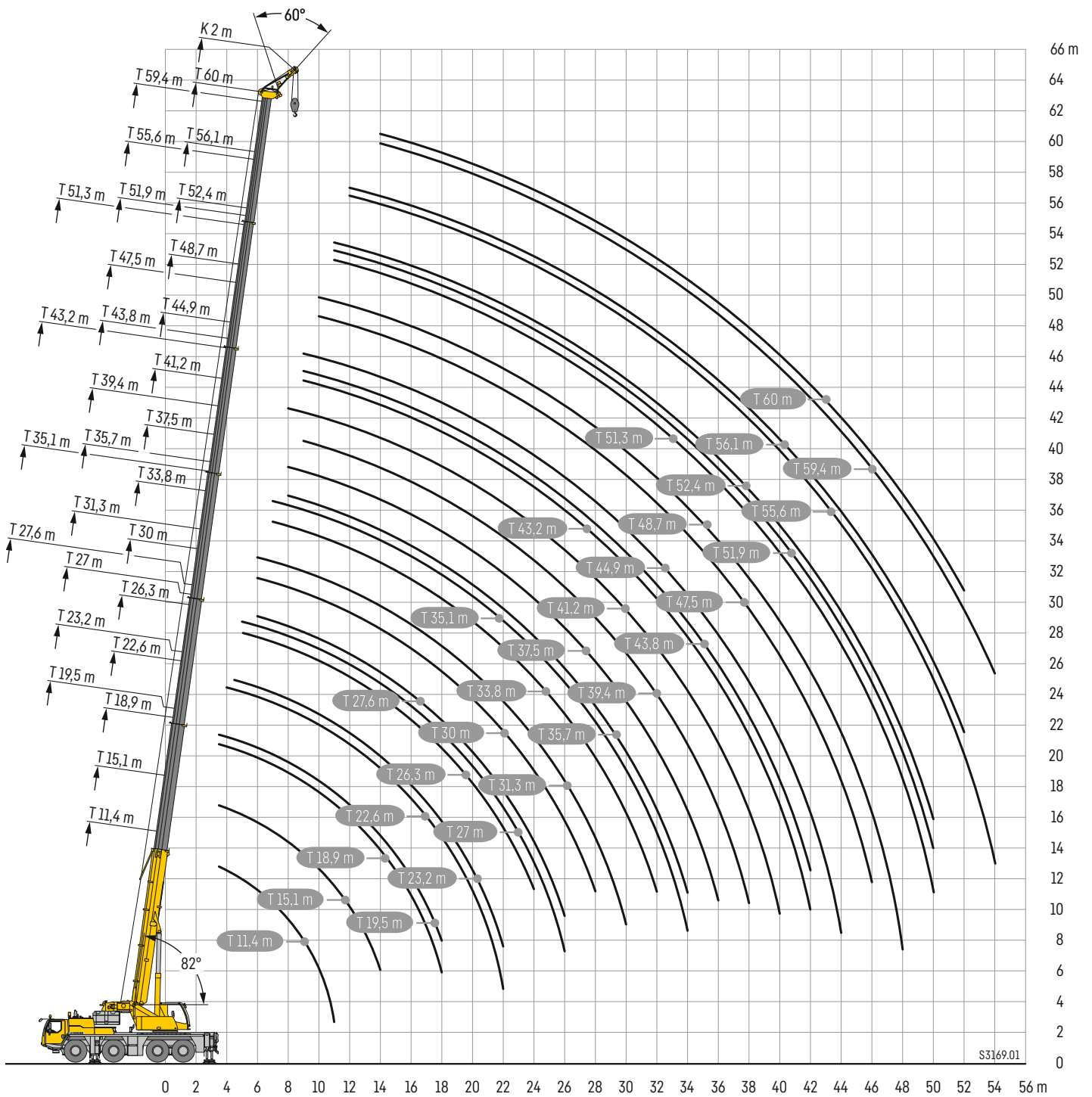
	11,4 m			15,1 m			18,9 m			22,6 m			26,3 m			30 m			33,8 m			37,5 m				
	16 m																									
	0°	20°	40°	0°	20°	40°	0°	20°	40°	0°	20°	40°	0°	20°	40°	0°	20°	40°	0°	20°	40°	0°	20°	40°		
3,5	6,2			5,8																					3,5	
4	6,1			5,7																						4
4,5	5,9			5,7																						4,5
5	5,8			5,6																						5
6	5,5			5,4																						6
7	5,2			5,1																						7
8	4,9	3,8		4,9																						8
9	4,5	3,6		4,6	3,6																					9
10	4,2	3,4		4,4	3,4																					10
11	4	3,2		4,1	3,3																					11
12	3,7	3,1	2,6	3,9	3,2																					12
14	3,3	2,9	2,5	3,6	2,9																					14
16	2,9	2,7	2,3	3,2	2,8	2,4																				16
18	2,5	2,5	2,2	2,9	2,6	2,3																				18
20	2,2	2,4	2,1	2,6	2,5	2,2																				20
22	2	2,2	2,1	2,3	2,4	2,1																				22
24	1,8	2,1		2,1	2,2	2,1																				24
26				1,9	2,1	2,1																				26
28				1,8	2,1																					28
30																										30
32																										32
34																										34
36																										36
38																										38
40																										40
42																										42
44																										44
46																										46
48																										48
50																										50

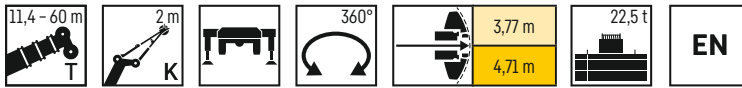
t_271_002_02801_00_000 / 02841_00_000

	41,2 m			44,9 m			48,7 m			51,9 m			52,4 m			55,6 m			56,1 m			59,4 m			60 m			
	16 m																											
	0°	20°	40°	0°	20°	40°	0°	20°	40°	0°	20°	40°	0°	20°	40°	0°	20°	40°	0°	20°	40°	0°	20°	40°	0°	20°*	40°*	
8	3,9																										8	
9	3,9			3,5																							9	
10	3,9			3,5																							10	
11	3,9			3,5																							11	
12	3,8			3,5																							12	
14	3,7	3		3,4																							14	
16	3,6	2,9		3,3	2,8																						16	
18	3,4	2,8	2,4	3,2	2,7																						18	
20	3,3	2,7	2,3	3,1	2,6	2,3																					20	
22	3,2	2,6	2,3	3	2,6	2,2																					22	
24	3	2,5	2,2	2,9	2,5	2,2																					24	
26	2,9	2,5	2,2	2,8	2,4	2,2																					26	
28	2,8	2,4	2,2	2,7	2,4	2,1																					28	
30	2,7	2,3	2,1	2,6	2,3	2,1																					30	
32	2,6	2,3	2,1	2,6	2,3	2,1																					32	
34	2,5	2,2	2,1	2,5	2,2	2,1																					34	
36	2,4	2,2	2	2,4	2,2	2																					36	
38	2,3	2,2	2	2,3	2,1	2																					38	
40	2,1	2,1	2	2,2	2,1	2																					40	
42	2,1	2,1	2	2,1	2,1	2																					42	
44	2	2,1	2	1,8	2	2																					44	
46	1,8	2	2	1,6	1,8	1,9																					46	
48	1,7	1,8	1,8	1,5	1,6	1,6																					48	
50	1,5	1,6	1,6	1,4	1,5	1,5																					50	
52	1,3	1,4		1,3	1,4	1,4																					52	
54	1,3	1,3		1,2	1,3																						54	
56				1,1	1,1																						56	
58				1,1	1,1																						58	
60																											60	
62																											62	

* nur bei TNZK-Betrieb möglich - only possible in TNZK mode

t_271_002_02801_00_000 / 02841_00_000





	11,4 m				15,1 m				18,9 m				19,5 m				22,6 m				23,2 m				
	2 m																								
	0°	20°	40°	60°	0°	20°	40°	60°	0°	20°	40°	60°	0°	20°	40°	60°	0°	20°	40°	60°	0°	20°	40°	60°	
3,5			24,7	19,8			24,7	19,8			24,7	19,8			18,5	17,7			24,7						3,5
4			24,7	19,8			24,7	19,8			24,7	19,8			17,6	16,7			24,7	19,8			17,3		4
4,5			24,7	19,8			24,7	19,8			24,7	19,8			16,6	15,8			24,7	19,8			16,5	15,6	4,5
5			24,7	19,5			24,7	19,8			24,7	19,8			15,6	14,9			24,7	19,8			15,7	15	5
6		24,7	24,7	18,6			24,7	19,8			24,7	19,8			14	13,4			24,7	19,8			14,4	13,7	6
7		24,7	24,7	17,8			24,7	19,1			24,7	19,8			12,6	12,2			24,7	19,8			13,2	12,6	7
8		24,7	24,7	17,2		24,7	24,7	18,4			24,7	19,5			11,5	11,1			24,7	19,8			12,1	11,7	8
9	24,7	24,7	24,7	16,9		24,7	24,7	17,8			24,7	18,9			10,5	10,2			24,7	19,7			11,1	10,8	9
10	24,1	24,3	24,4	16,9		24,5	24,7	17,3		24,2	24,3	18,4		10	9,7	9,5			24,5	19,2			10,2	10	10
11	19,8	21,5	21,6	16,6		21,9	22	17		21,7	21,9	17,9		9,3	8,9	8,8			21,9	18,8			9,5	9,3	11
12					19,4	19,5	19,6	16,9		19,7	19,8	17,5		8,6	8,3	8,1		19,7	19,9	18,3			8,8	8,7	12
14					15,8	15,9	15,9	15,9		16,1	16,2	16,2		7,4	7,2	7,1		16	16,2	16,2		7,9	7,7	7,6	14
16									13,3	13,4	13,4	13,5	6,7	6,5	6,4	6,3		13,3	13,4	13,5		7	6,8	6,8	16
18									11,5	11,5	11,4	11,5	5,9	5,8	5,7	5,7	11,6	11,6	11,7	11,7	6,3	6,2	6,1	6,1	18
20																	9,8	9,9	9,9	9,9	5,7	5,6	5,5	5,5	20
22																	8,5	8,5	8,5	8,5	5,1	5,1	5,1	5,1	22

t 271_004_00601_00_000 / 00641_00_000

	26,3 m				26,9 m				27,6 m				30 m				31,3 m				33,8 m					
	2 m																									
	0°	20°	40°	60°	0°	20°	40°	60°	0°	20°	40°	60°	0°	20°	40°	60°	0°	20°	40°	60°	0°	20°	40°	60°		
4			24,7																						4	
4,5			24,7	19,8			12,4																		4,5	
5			24,7	19,8			11,9	11,4			11,6			24,7											5	
6			24,7	19,8			10,8	10,4			10,5	10,2		24,7	19,8				10,3	9,9			21,3		6	
7			24,7	19,8			9,8	9,5			9,6	9,3		24,7	19,8				9,5	9,2			20,7	19,8	7	
8			24,7	19,8			9	8,7			8,8	8,6		24	19,8				8,9	8,6			20	19,8	8	
9			24,7	19,8			8,3	8,1			8,1	7,9		23	19,8				8,2	8			19,3	19,6	9	
10			24,1	19,8			7,6	7,5			7,5	7,3		22	19,8				7,7	7,5			18,7	18,9	10	
11			22,1	19,5			7,1	6,9			6,9	6,8		21,1	19,8				7,2	7			18	18,2	11	
12			19,7	19			6,6	6,5			6,5	6,3		19,3	19,2				6,7	6,6			17,4	17,6	12	
14		15,9	16	16,1			5,7	5,6			5,6	5,5		16,3	16,3				6	5,9			16	16	14	
16		13,7	13,8	13,8		5,1	5	5		5	4,9	4,9		12,6	13,5	13,6			5,3	5,2			13,2	13,3	16	
18		11,5	11,6	11,6		4,5	4,5	4,4		4,4	4,4	4,4		11,4	11,4	11,4		4,8	4,8	4,7			11,1	11,2	18	
20		9,8	9,8	9,9		4,1	4	4		4	4	4		9,6	9,6	9,7		4,3	4,3	4,3		9,3	9,3	9,4	20	
22	8,3	8,4	8,4	8,4	3,8	3,7	3,7	3,7	3,7	3,7	3,7	3,6	3,6		8,2	8,2	8,2		4	4	4		7,9	7,9	7,9	22
24	7,2	7,2	7,3	7,3	3,5	3,4	3,4	3,5	3,4	3,4	3,4	3,4	3,4	7	7	7	7,1		3,7	3,7	3,7		6,7	6,7	6,8	24
26					3,3	3,2	3,2	3,3	3,2	3,1	3,2	3,2	3,2	6	6,1	6,1	6,1	3,5	3,5	3,5	3,5		6,2	6,1	6,1	26
28														5,4	5,4	5,4	5,4	3,3	3,2	3,3	3,3	5,5	5,5	5,5	5,5	28
30																		3,1	3,1	3,1	3,2		4,8	4,8	4,8	30
32																						4,2	4,2	4,2	4,2	32

t 271_004_00601_00_000 / 00641_00_000

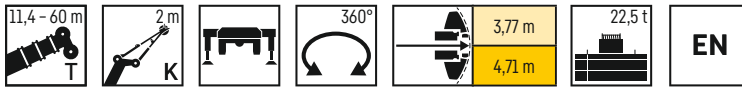


	35 m				35,7 m				37,5 m				39,4 m				41,2 m				43,1 m						
	2 m																										
	0°	20°	40°	60°	0°	20°	40°	60°	0°	20°	40°	60°	0°	20°	40°	60°	0°	20°	40°	60°	0°	20°	40°	60°			
7			8,8	8,7			8,6					17,1													7		
8			8,2	8,1			8	7,9				16,9	17,1		7,8	7,6			13,5	9,3					8		
9			7,6	7,5			7,4	7,3				16,7	16,9		7,3	7,2			13,2	13,3					9		
10			7,1	7			6,9	6,8				16,4	16,6		6,9	6,8			12,7	12,7				6,8	6,2	10	
11			6,6	6,5			6,4	6,4				15,8	15,8		6,5	6,4			12,1	12,1				6,2	5,7	11	
12			6,2	6,1			6	6				14,9	14,9		6,1	6			11,4	11,4				5,8	5,4	12	
14			5,4	5,4			5,3	5,2				13,3	13,3		5,4	5,4			10,1	10,1				5,3	4,9	14	
16			4,8	4,7			4,7	4,6				11,9	11,9		4,8	4,8			9,3	9,1				4,8	4,5	16	
18			4,2	4,2			4,2	4,2				10,6	10,7		4,4	4,3			8,6	8,5				4,3	4,1	18	
20		3,8	3,9	3,8		3,8	3,8	3,8				9	9,1		4	4			8,1	7,9				4	3,9	20	
22		3,5	3,5	3,5		3,4	3,5	3,5		7,8	7,8	7,8		3,6	3,7	3,7			7,5	7,4				3,7	3,6	22	
24		3,2	3,3	3,2		3,2	3,2	3,2		7	6,9	6,9		3,4	3,4	3,4		6,7	6,7	6,8				3,4	3,4	24	
26		3	3	3		2,9	2,9	2,9		6	6	6,1		3,1	3,2	3,2		5,7	5,8	5,8		3,1	3,2	3,1	2,9	2,9	26
28	2,8	2,8	2,8	2,8		2,7	2,7	2,7		5,2	5,2	5,2		2,9	3	3		4,9	4,9	5		2,9	2,9	2,9	2,9	2,9	28
30	2,6	2,6	2,6	2,6	2,5	2,5	2,6	2,6	4,5	4,5	4,5	4,5		2,7	2,8	2,8		4,2	4,2	4,3		2,7	2,7	2,7	2,7	2,7	30
32	2,4	2,4	2,4	2,4	2,4	2,4	2,4	2,4	3,9	4	4	4	2,6	2,6	2,6	2,6		3,7	3,8	3,8		2,5	2,5	2,5	2,5	2,5	32
34	2,3	2,3	2,3	2,3	2,2	2,2	2,3	2,3	3,5	3,5	3,5	3,5	2,4	2,4	2,5	2,5	3,6	3,5	3,6	3,6		2,3	2,4	2,4	2,4	2,4	34
36									3,3	3,3	3,3	3,4	2,3	2,3	2,3	2,3	3,2	3,3	3,3	3,3	2,2	2,2	2,2	2,2	2,2	2,2	36
38													2,2	2,2	2,2	2,3	2,9	2,9	2,9	2,9	1,9	2,1	2,1	2,1	2,1	2,1	38
40																	2,6	2,6	2,6	2,6	1,9	1,9	2	1,9	1,9	1,9	40
42																					1,8	1,8	1,9	1,8	1,8	1,8	42

t.271_004_00601_00_000 / 00641_00_000

	43,8 m				44,9 m				47,5 m				48,7 m				51,3 m				51,9 m						
	2 m																										
	0°	20°	40°	60°	0°	20°	40°	60°	0°	20°	40°	60°	0°	20°	40°	60°	0°	20°	40°	60°	0°	20°	40°	60°			
9			6,7	6,1			10,3	8,5				5,7														9	
10			6,4	5,9			10	10,1				5,6	5,5				8	7			5				4,9		10
11			6,1	5,6			9,7	9,7				5,4	5,4				7,8	7,9			4,9	4,9			4,8	4,8	11
12			5,8	5,4			9,4	9,4				5,2	5,1				7,6	7,7			4,8	4,8			4,7	4,7	12
14			5,2	4,9			8,6	8,6				4,8	4,7				7,2	7,2			4,5	4,5			4,4	4,4	14
16			4,7	4,5			7,8	7,8				4,4	4,4				6,6	6,6			4,2	4,2			4,2	4,1	16
18			4,3	4,1			7,1	7,1				4,1	4,1				6	6			4	4			3,9	3,9	18
20			4	3,8			6,3	6,3				3,8	3,8				5,5	5,5			3,8	3,7			3,7	3,7	20
22			3,7	3,6			5,7	5,7				3,6	3,6				5	5			3,5	3,5			3,4	3,4	22
24			3,4	3,4			5,1	5,2				3,4	3,4				4,6	4,6			3,3	3,3			3,2	3,2	24
26		3,1	3,2	3,1		4,5	4,7	4,7				3,2	3,2				4,2	4,2			3,1	3,1			3	3	26
28		2,9	2,9	2,9		4,2	4,3	4,3		3	3	3			3,5	3,9	3,9			2,9	2,9			2,8	2,8	2,8	28
30		2,7	2,7	2,7		4	4,1	4		2,8	2,8	2,8			3,3	3,6	3,6			2,7	2,7	2,7		2,6	2,6	2,6	30
32		2,5	2,5	2,5		3,8	3,8	3,8		2,7	2,6	2,7			3,2	3,3	3,3			2,5	2,5	2,5		2,4	2,4	2,4	32
34		2,4	2,4	2,4		3,4	3,4	3,4		2,5	2,5	2,5			3	3,1	3,1			2,3	2,3	2,3		2,2	2,2	2,2	34
36		2,2	2,2	2,2	3	3	3	3		2,4	2,3	2,3			2,9	3	3			2,1	2,2	2,2		2,1	2,1	2,1	36
38		2,1	2,1	2,1	2,7	2,7	2,7	2,7		2,2	2,2	2,2			2,7	2,7	2,7			2	2	2		1,9	1,9	1,9	38
40		1,9	2	2	2,6	2,6	2,6	2,6		2,1	2,1	2,1	2,3	2,2	2,4	2,4	2,4			1,9	1,9	1,9		1,8	1,8	1,8	40
42		1,8	1,9	1,9	2,4	2,4	2,4	2,4		2	2	2	2,2	2,2	2,2	2,2	2,2			1,7	1,8	1,7		1,7	1,7	1,7	42
44					2,1	2,1	2,1	2,1		1,9	1,9	1,9	2,1	2,1	2,1	2,1	2,1			1,6	1,6	1,6		1,5	1,6	1,6	44
46										1,8	1,8	1,8	1,9	1,9	1,9	1,9	1,9			1,5	1,5	1,5		1,4	1,5	1,5	46
48													1,7	1,7	1,7	1,7	1,7			1,4	1,4	1,4		1,4	1,4	1,4	48
50																				1,4	1,4	1,4			1,3	1,3	50

t.271_004_00601_00_000 / 00641_00_000



	52,4 m				55,6 m				56,1 m				59,4 m				60 m					
	2 m																					
	0°	20°	40°	60°	0°	20°	40°	60°	0°	20°	40°	60°	0°	20°	40°	60°	0°	20°	40°	60°		
10			5,9																			10
11			5,8	5,8			4,3				4,6											11
12			5,7	5,7			4,3	4,3			4,6	4,6								3,7		12
14			5,5	5,5			4,2	4,2			4,4	4,4							3,8		3,7	14
16			5,2	5,2			4	4			4,2	4,3							3,7	3,7		16
18			4,8	4,8			3,8	3,8			4,1	4,1							3,6	3,6		18
20			4,5	4,5			3,6	3,6			3,9	3,9							3,4	3,4		20
22			4,1	4,2			3,4	3,4			3,7	3,7							3,2	3,3		22
24			3,9	3,9			3,2	3,2			3,5	3,5							3,1	3,1		24
26			3,7	3,7			3	3			3,3	3,3							2,9	2,9		26
28			3,4	3,4			2,8	2,8			3,1	3,1							2,7	2,7		28
30			3,2	3,2			2,6	2,6			2,9	2,9							2,6	2,6		30
32		2,7	3	3			2,4	2,5			2,8	2,8							2,4	2,4		32
34		2,6	2,8	2,8			2,3	2,3			2,6	2,6							2,3	2,3		34
36		2,4	2,6	2,6			2,1	2,2			2,5	2,5							2,2	2,2		36
38		2,3	2,5	2,5			2	2			2,3	2,3							2	2,1		38
40		2,1	2,4	2,4			1,9	1,9			2,2	2,2							1,9	1,9		40
42		2	2,2	2,2			1,8	1,8			2	2							1,8	1,8		42
44		1,9	1,9	1,9			1,7	1,7			1,8	1,8							1,7	1,7		44
46		1,8	1,8	1,8			1,6	1,6			1,6	1,6							1,6	1,6		46
48		1,6	1,6	1,6			1,5	1,5			1,4	1,4							1,4	1,4		48
50		1,4	1,4	1,4			1,4	1,4			1,2	1,2							1,2	1,2		50
52							1,2	1,2			1	1							1	1		52
54							1	1											0,8	0,8		54

t_271_004_00601_00_000 / 00641_00_000

Kranfahrgestell

Rahmen	Eigengefertigte, verwindungssteife Kastenkonstruktion aus hochfestem Feinkorn-Baustahl.
Abstützungen	4-Punkt-Abstützung, horizontal und vertikal vollhydraulisch ausschiebbar. Bedienung mit Fernsteuerung, automatische Abstütznivellierung, elektronische Neigungsanzeige.
Motor	6-Zylinder-Diesel, Fabrikat Liebherr, wassergekühlt, Leistung 330 kW (449 PS), max. Drehmoment 2335 Nm. Abgasemissionen entsprechend Richtlinie (EU) 2016/1628, EPA/CARB oder ECE-R.96. Kraftstoffbehälter: 550 l.
Getriebe	ZF-12-Gang-Schaltgetriebe mit automatisiertem Schaltsystem. ZF-Intarder direkt am Getriebe angebaut. Verteilergetriebe, zweistufig, mit sperrbarem Verteilerdifferential.
Achsen	Wartungsarme Kranfahrzeugachsen, alle 4 Achsen gelenkt. Achsen 2, 3 und 4 sind Planetenachsen, alle angetriebenen Achsen mit Querdifferentialsperren.
Gelenkwellen	Alle Gelenkwellen mit 70° Kreuzverzahnung und wartungsfrei.
Federung	Alle Achsen sind hydropneumatisch gefedert mit automatischer Niveauregulierung. Federung hydraulisch blockierbar.
Bereifung	8fach. Reifengröße: 385/95 R 25 (14.00 R 25).
Lenkung	2-Kreisanlage mit hydraulischer Servolenkung. Aktive, geschwindigkeitsabhängige Hinterachslenkung, spezielle Lenkprogramme für unterschiedliche Fahrsituationen.
Bremsen	Betriebsbremse: Allrad-Servo-Druckluftbremse, alle Achsen sind mit Scheibenbremsen ausgestattet, 2-Kreisanlage. Handbremse: Federspeicher auf die Räder der 2., 3. und 4. Achse wirkend. Zusatzbremsen: Auspuffklappenbremse, Intarder am Getriebe.
Fahrerhaus	Großräumige korrosionsbeständige Kabine mit Komfortausstattung, gummielastisch aufgehängt, Sicherheitsverglasung.
Elektr. Anlage	Moderne Datenbus-Technik, 24 Volt Gleichstrom.

Kranoberwagen

Rahmen	Eigengefertigte, verwindungssteife Schweißkonstruktion aus hochfestem Feinkorn-Baustahl. 3-reihige Rollendrehverbindung.
Kranantrieb	Diesel-hydraulisch mit Axialkolben-Verstellpumpen mit automatischer Leistungsregelung, 1 Zahnrad-Doppelpumpe, vom Dieselmotor im Fahrgestell angetrieben, offene Ölkreisläufe mit elektrisch geregelter „Load Sensing“. 4 Arbeitsbewegungen gleichzeitig fahrbar.
Steuerung	Elektrische „Load Sensing“ Steuerung, 4 Arbeitsbewegungen gleichzeitig steuerbar, zwei 4fach Handsteuerhebel, selbstzentrierend.
Hubwerk	Axialkolben-Konstantmotor, Seilwinde mit eingebautem Planetengetriebe und federbelasteter Haltebremse.
Wippwerk	1 Differentialzylinder mit Sicherheitsrückschlagventilen.
Drehwerk	Axialkolben-Konstantmotor, Planetengetriebe, federbelastete Haltebremse. Drehwerk serienmäßig umschaltbar: offen und eingespannt.
Kranfahrerkabine	Großes Sichtfeld, Sicherheitsverglasung, Komfortausstattung, Kabine um 20° nach hinten neigbar.
Sicherheitseinrichtungen	LICCON2-Überlastanlage, Testsystem, Hubendbegrenzung, Sicherheitsventile gegen Rohr- und Schlauchbrüche.
Teleskopausleger	1 Anlenkstück und 6 Teleskopteile. Alle Teleskopteile unabhängig voneinander hydraulisch ausschiebbar. Schnelltakt-Teleskopiersystem TELEMATIK. Auslegerlänge: 11,4 m – 60 m.
Ballast	8,8 t
Elektr. Anlage	Moderne Datenbus-Technik, 24 Volt Gleichstrom.

Zusatzrüstung

K	Montagespitze 2 m. Mechanische Verstellung 0°; 20°; 40°; 60°
K	Einfachklappspitze 9,5 m. Doppelklappspitze 9,5 m – 16 m. Mechanische Verstellung 0°; 20°; 40°.
NZK	Einfachklappspitze 9,5 m. Doppelklappspitze 9,5 m – 16 m. Hydraulische Verstellung 0° – 40°.
2. Hubwerk	Für den 2-Hakenbetrieb oder bei Betrieb mit Klappspitze, wenn Haupthubseil eingesichert bleiben soll.
Zusatzballast	13,7 t für einen Gesamtballast von 22,5 t.
Bereifung	8fach. Reifengröße: 445/95 R 25 (16.00 R 25) und 525/80 R 25 (20.5 R 25).

Weitere Zusatzausrüstung auf Anfrage.

Crane carrier

Frame	Liebherr designed and manufactured, box-type, torsion resistant design of high-tensile fine grained structural steel.
Outriggers	4-point supporting system, hydraulically telescopic into horizontal and vertical direction. Operation with remote control, automatic support leveling, electronic inclination display.
Engine	6-cylinder Diesel, make Liebherr, watercooled, output 330 kW (449 h.p.), max. torque 2335 Nm. Exhaust emissions acc. to (EU) 2016/1628, EPA/CARB or ECE-R.96. Fuel reservoir: 550 l.
Transmission	ZF 12-speed gear box with automatic control system. ZF-intarder fitted directly to the gear. Two-stage transfer case with lockable transfer differential.
Axles	Low maintenance carrier axles, all 4 axles steered. Axle 2, 3 and 4 are equipped with planetary gears, all driven axles with transverse differential locks.
Cardan shaft	All cardan shafts with 70° diagonal tothing and maintenance free.
Suspension	All axles are hydro-pneumatically suspended with automatic leveling. Suspension hydraulically lockable.
Tyres	8 tyres, size: 385/95 R 25 (14.00 R 25).
Steering	2-circuit system with hydraulic servo steering. Active speed depending rear axle steering, special steering programs for various driving situations.
Brakes	Service brake: all-wheel servo-air brake, all axles are equipped with disc brakes, dual circuit. Hand brake: Spring-loaded, acting on all wheels of axles 2, 3 and 4. Additional brakes: exhaust flap brake, intarder in gearbox.
Driver's cab	Spacious corrosion resistant with comfort furnishings, mounted on rubber shock absorbers, safety glazing.
Electrical system	Modern data bus technique, 24 Volt DC.

Crane superstructure

Frame	Liebherr-manufactured, torsionally rigid steel construction made from high-tensile fine-grain steel. Triple-roller slewing rim.
Crane drive	Diesel-hydraulic with axial variable displacement pumps with automatic capacity control, 1 double gear pump, driven by the carrier Diesel engine, open regulated oil circuits with electrically controlled "load sensing", operation of 4 movements simultaneously.
Control	Electric "Load Sensing" control, simultaneous operation of 4 working motions, 2 self-centering hand control levers (joy-stick type).
Hoist gear	Axial piston fixed displacement motor, hoist drum with integrated planetary gear and spring-loaded static brake.
Luffing gear	1 differential ram with safety check valves.
Slewing gear	Axial piston fixed displacement motor, planetary gear, spring-loaded static brake. Slewing gear invertible from released to locked as a standard feature.
Crane cab	Large screen area, compound glass, comfort furnishing, cabin tilttable 20° to rear.
Safety devices	LICCON2 safe load indicator, test system hoist limit switch, safety valves to prevent pipe and hose ruptures.
Telescopic boom	1 base section and 6 telescopic sections. All telescopic sections hydraulically extendable independent of one another. Rapid-cycle telescoping system TELEMATIK. Boom length: 11.4 m - 60 m.
Counterweight	8.8 t
Electrical system	Modern data bus technique, 24 Volt DC.

Additional equipment

K	Assembly jib 2 m. Mechanical Adjustment 0°, 20°, 40°, 60°
K	Single folding jib, 9.5 m. Double swing-away jib 9.5 m - 16 m. Mechanical adjustment 0°; 20°; 40°.
NZK	Single folding jib, 9.5 m. Double swing-away jib 9.5 m - 16 m. Hydraulic adjustment 0° - 40°.
2nd hoist gear	For two-hook operation or for operation with swing-away jib if the hoist rope shall remain reeved.
Additional counterweight	13.7 t for a total counterweight of 22.5 t.
Tyres	8 tyres, size 445/95 R 25 (16.00 R 25) and 525/80 R 25 (20.5 R 25).

Other items of equipment available on request.

Symbolerklärung

Description of symbols

	Max. Tragkraft Max. capacity		Abstützungen vorne Outriggers front		Norm Standard
	Max. Hubhöhe Max. hoist height		Abstützungen hinten Outriggers rear		Ausladung Radius
	Max. Ausladung Max. radius		Kranoberwagen Crane superstructure		Teleskopausleger Telescopic boom
	Bereifung Tyres		stufenlos infinitely variable		Mechanisch/hydraulisch verstellbare Klappspitze inkl. integrierter Montagespitze Mechanically/hydraulically adjustable folding jib including integral erection jib
	Hakenflasche/Traglast Hookblock/Capacity		Seildurchmesser Rope diameter		Montagespitze Assembly jib
	Rollen No. of sheaves		Seillänge Rope length		
	Stränge No. of lines		Max. Seilzug Max. single line pull		
	Gewicht Weight		Hubwerk Hoist gear		
	Kranfahrgestell Crane carrier		Drehgeschwindigkeiten Slewing speeds		
	Fahrgeschwindigkeit Driving speed		Auslegerlänge Boom length		
	Steigfähigkeit Gradability		Auslegerstellung Boom position		
	Getriebe Transmission		Ballast Counterweight		
	Gang Gear		Ballastradius Counterweight radius		
	Straßengang Onroad gear		Abstützungen Outriggers		
	Kriechgang Crawl speed		Abstützungen - frei auf Reifen Outriggers - free on tyres		
	Max. Stützkräfte Max. supporting forces		Drehwerk / Arbeitsbereich Slewing gear / Working area		



Anmerkungen

1. Die Traglasttabellen sind berechnet nach EN 13000.
2. Bei der Berechnung der Traglasttabellen ist mindestens eine Windgeschwindigkeit von 9 m/s (33 km/h) und bezüglich der Last eine Windfläche von 1 m² pro Tonne Last und ein Windwiderstandsbeiwert der Last von 1,2 berücksichtigt. Beim Heben von Lasten mit großer Windangriffsfläche und/oder hohen Windwiderstandsbeiwerten muss die in den Traglasttabellen angegebene max. Windgeschwindigkeit reduziert werden.
3. Traglasten für Einsatz als Montagekran (entspricht Kraneinstufung nach ISO 4301-1, Krangruppe A1).
4. Die Traglasten sind in Tonnen angegeben.
5. Das Gewicht des Lasthakens bzw. der Hakenflasche ist Teil der Last und ist daher von den Traglasten abzuziehen.
6. Die Ausladungen sind von der Drehmitte aus gemessen.
7. Die angegebenen Längen des Teleskopauslegers sind Maximalwerte und können geringfügig abweichen.
8. Die Traglasten für den Teleskopausleger gelten bei demontierter Klappspitze.
9. Traglaständerungen vorbehalten.
10. Traglasten über 59,2 t/67,9 t nur mit Zusatzflasche/-einrichtung.
11. Die Daten dieser Broschüre dienen zur allgemeinen Information. Sämtliche Angaben erfolgen ohne Gewähr. Anweisungen zur ordnungsgemäßen Inbetriebnahme des Krans entnehmen Sie bitte der Betriebsanleitung und dem Traglasttabellenbuch.
12. Die Abbildungen enthalten auch Zubehör und Sonderausstattungen, die nicht zum serienmäßigen Lieferumfang gehören.

Remarks

1. The load charts are calculated according to EN 13000.
2. For the calculation of the load charts at least a wind speed of 9 m/s (33 km/h) and regarding the load a sail area of 1 m² per ton load and a wind resistance coefficient of 1.2 on the load have been taken into account. For lifting of loads with large sail areas and/or high wind resistance coefficients the maximum wind speed as stated in the load charts has to be reduced.
3. The lifting capacities stated are valid for lifting operation only (corresponding with crane classification according to ISO 4301-1, crane group A1).
4. Lifting capacities are given in metric tons.
5. The weight of the hook blocks and hooks is part of the load and therefore it must be deducted from the lifting capacities.
6. Working radii are measured from the slewing centre.
7. The stated lengths of the telescopic boom are maximum values and may deviate slightly.
8. The lifting capacities given for the telescopic boom apply if the folding jib is removed.
9. Subject to modification of lifting capacities.
10. Lifting capacities above 59.2 t/67.9 t only with additional pulley block/special equipment.
11. The data of this brochure serves only for general information. All information is provided without warranty. Instructions for the correct commissioning of the crane please take from the operation manual and the load chart book.
12. The pictures contain also accessories and special equipment not included in the standard scope of delivery.

PRÄSENT IN IHRER REGION.

Unsere rund 600 Mitarbeiter bieten Ihnen maximale Flexibilität und sorgen dafür, dass immer ein persönlicher Ansprechpartner für Sie in Reichweite ist – an europaweit über 20 Standorten. Wir freuen uns auf Ihre Anfrage!

PRESENT IN YOUR REGION.

Our 600+ employees offer you maximum flexibility and ensure that a personal contact is always within easy reach – at more than 20 locations throughout Europe. We are looking forward to your enquiry!



Schmidbauer GmbH & Co. KG

Hauptverwaltung München | Seeholzenstraße 1 | 82166 Gräfelfing
T +49 89 898676-0 | F +49 89 851124
info@schmidbauer-gruppe.de

www.schmidbauer-gruppe.de
www.schmidbauer-group.com



Schmidbauer